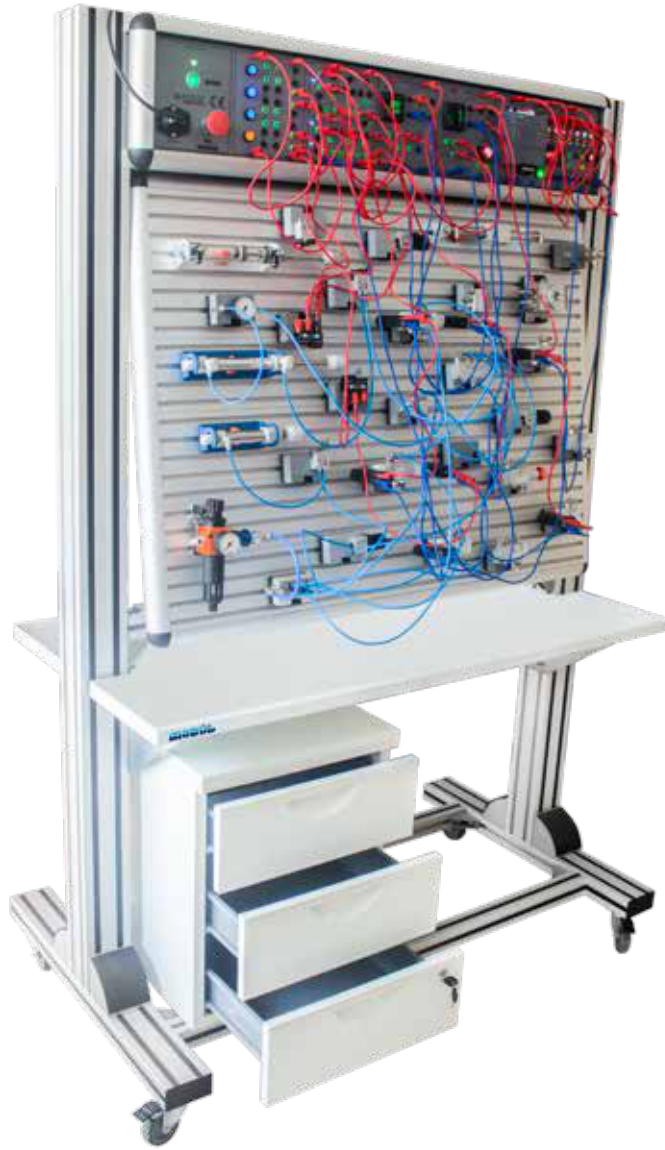
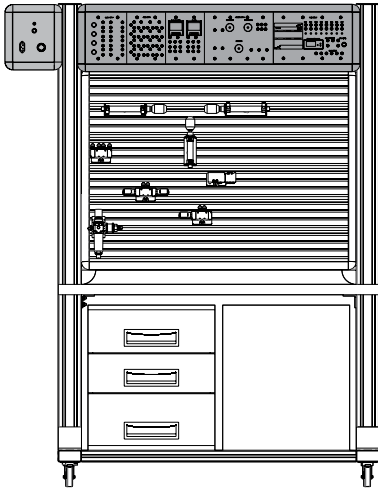




HİDROLİK / PNÖMATİK EĞİTİM SETLERİ

PNÖMATİK-ELEKTROPNÖMATİK EĞİTİM SETİ

PNEUMATIC-ELECTROPNEUMATIC TRAINING SET



Eğitim setiyle ilgili videoları yandaki kodları okutarak telefonunuzdan izleyebilirsiniz

Not: Satın almak istediğiniz eğitim setinin içeriğini genel broşürde belirtilen elemanlara göre belirleyebilirsiniz. Broşürümüz referans niteliğinde olup elemanların yapısı ve biçiminde değişiklikler olabilir. Kullanılan elemanların tamamına yakını İtalyan Malı'dır.

PNEUMATIC-ELECTROPNEUMATIC TRAINING SET



MDL-ADO 001



MDL-ADO 004

ÇEKMECE İÇİ MALZEME GÖZLERİ

- 1210 mm (U), 800 mm (G), 1850 mm (Y)
- 90x90 mm ana kolon boyutları
- Modüler yapıya sahip eloksalli alüminyum
- Darbelere dayanıklı laminant masa
- Kilitlenebilir tekerlek
- Taşıma ve sabitleme özelliği
- Tek taraflı ya da çift taraflı kullanım kolaylığı
- Komple sac malzemeden yapılmış çekmeceli dolap
- Kilitlenebilir ve yer değiştirebilir 3 adet çekmece
- Çekme içlerinde pnömatik elemanların saklanması için hazırlanmış malzeme gözleri

KUMANDA VE DENETİM PANOSU

1. Giriş birimi
2. Buton ve lamba birimi
3. Röle birimi
4. Dijital zaman rölesi birimi
5. Dijital sayıcı birimi
6. Enkoder birimi
7. DC motor, step motor, enkoder birimi
8. PLC birimi
9. Dokumatik ekran birimi

olmak üzere 9 ayrı birimden oluşmaktadır. Bu birimlerin tümü sette yer alabileceği gibi ihtiyaca göre farklı seçimler yapılabilir. Birimlerde bulunan kumanda elemanları 3 mm kalınlığında dış kısmı yalıtımlı metal bir panel üzerine monte edilmiştir.

Kumanda panosu araba üzerine geçmeli olarak monte edildiği için bir kaç saniyede sökülebilir. Pano içine toz girmemesi için 3 tarafı yalıtımlı malzeme ile kapatılmıştır. Pano üzerinde 4 mm ölçüsünde born klemensleri kullanılmıştır; böylece elektriksel bağlantıların tümü 4 mm ölçüsünde jaklı kablolar yardımıyla yapılır. Kullanıcı tercihlerine bağlı olarak yalıtımlı tip soket ve kablo kullanılabilir.

PNEUMATIC-ELECTROPNEUMATIC TRAINING SET



1. GİRİŞ BİRİMİ

230V AC giriş, 24V DC çıkış özelliğine sahip kısa devre korumalı güç kaynağı, AÇMA/KAPAMA anahtarı, acil stop butonu ve sinyal lâmbasından oluşmaktadır.



2. BUTON VE LAMBA BİRİMİ

3 adet değişken tip, 1 adet kalıcı tip olmak üzere toplam 4 adet butondan oluşur. Her buton üzerinde 1 adet normalde açık, 1 adet normalde kapalı olmak üzere 2 adet kontak bulunur. Tüm butonlar aynı zamanda lamba olarak görev yapacak şekilde tasarlanmıştır. Lambaların giriş ve çıkışları için buton biriminin sağ tarafında bulunan soketler kullanılır.



3. ROLE BİRİMİ

4 adet röleden oluşur. Her bir röleye bağlı normalde açık ya da normalde kapalı olarak kullanılacak 3'er adet kontak bulunur. Röle bobinlerinin enerjilenip enerjilenmediği metal gövdeli, 8mm çapındaki lâmbalar yardımıyla görülebilir.

PNEUMATIC-ELECTROPNEUMATIC TRAINING SET



4. DİJİTAL ZAMAN RÖLESİ BİRİMİ

48x48 mm, 2x4 hane göstergeli, 9 kademe zaman aralığı (0-99,9sn ile 0-9999 saat), sensör giriş tipi PNP-NPN, hafızalı veya hafızasız çalışabilme, ileri veya geri sayabilme özelliklerine sahiptir. Zaman ayan ve programlama işlemi, ekran üzerinde bulunan tuşlar yardımıyla kolayca yapılabilir. Alt göstergede zaman birimi ve reset değerini görülebilir. Ön panel IP60 arka panel IP20 koruma sınıfına sahiptir.



5. DİJİTAL SAYICI VE BUZZER BİRİMİ

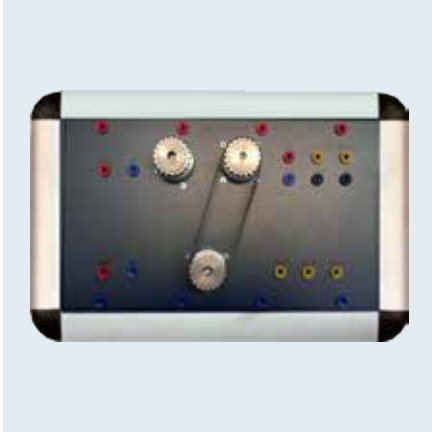
Dijital göstergeli, 48x48 mm ölçülerinde ve 2x4 hanelidir. Sayma işlemi için 2 adet girişe sahiptir (maksimum 9999Hz, 5V ila 30V'luk puls). Sayma frekansı 25 ila 9999 Hz arasından bir değer seçilebilir. Çıkışlarda NO ve NC olarak kullanılacak rölelere sahiptir. Ön panel IP 65 koruma sınıfına, arka panel IP20 koruma sınıfına sahiptir. Ayar ve programlama işlevi ön paneldeki tuşlardan kolayca yapılır. Sensör giriş tipi tuş takımından seçilebilir (PNP, NPN, Enkoder vb.). Yukarı ve aşağı sayma işlemi yapılabilir.



6. OPTİK ENKODER BİRİMİ

100 pulslik olup 50 mm çapında alüminyum enjeksiyon gövde yapısına sahiptir. Hareket mili 8 mm olup paslanmaz çelikten yapılmıştır. 4000 devirli ve besleme voltajı 5-24VDC değerindedir. IP 50 koruma sınıfına sahip olup 6 kabloludur.

PNEUMATIC-ELECTROPNEUMATIC TRAINING SET



7. DC MOTOR, STEP MOTOR, OPTİK ENKODER BİRİMİ

Step motor ve DC motor uygulamaları için tasarlanan bu birime enkoder de eklenmiştir. Trigel kayış ve dişliler yardımıyla motorlardaki hareketin enkodere iletilmesi sağlanmıştır. Motorlara sinyal gönderimi ve gönderilen sinyal sonucu motorlardaki dönüş oranı denetlenebilir.



8. PLC BİRİMİ

SimaticS7 1200, CPU 1212C (1214C) PLC. 8 adet giriş simülatörü, 8 adet toggle momentary, girişler için 8 adet metal gövdeli sinyal lâmbası, hızlı çıkış/normal çıkış seçim olanağı, dijital voltmetre Giriş sinyalleri başka bir cihaza gerek kalmadan toggle anahtarlar yardımıyla verilebilir. Sinyalin verilir verilmeyeceği sinyal lâmbaları üzerinden denetlenir. PLC biriminde normalde 2 adet analog giriş bulunur. Setteki yeniliklerden bir diğeri; sete eklenen dijital bir voltmetre yardımıyla analog sinyallerin ölçülmesi ve değiştirilmesidir. Mevcut çıkış röleleri PLC nin step ve servo motor sürmesine uygun değildir. Bu nedenle setin üzerine konulan seçici bir anahtar yardımıyla step ve/veya DC motorlar ile PTO, PWM uygulama olanağı sağlanmıştır.



9. DOKUNMATİK PANEL BİRİMİ (TOUCH PANEL)

65536 renkli TFT DISPLAY dokunmatik panel. 7" büyüklüğünde, profinet arayüzü ile bilgisayardan hem programlama hem de aynı ara yüzden PLC ile haberleşme. Panel üzerinde 8 adet programlama menü tuşu.

ALÜMİNYUM BAĞLANTI PANOSU



ÖZELLİKLER

- 1060x750 mm ölçülerinde
- Modüler yapıda olup; taşınması ve sökölüp takılması kolaydır
- Tek taraflı ya da çift taraflı olarak yapılabilir
- Paslanmaz, kararmaz, darbe ve çizilmelere karşı dayanıklı eloksalli alüminyum
- Devre elemanlarının sökölüp takılması için T kanallar
- Titreşimleri önleyen sağlam yapı
- İş kazalarına karşı tüm kenarlar özel profil ile yuvarlatılmıştır
- Bağlantı civatalarını gizleyen ve estetikliği arttıran özel kapaklar kullanılmıştır
- Bağımsız olarak ya da eğitim arabası üzerine monte edilerek kullanılabilir.

SESSİZ KOMPRESÖR / SILENT COMPRESSOR



BASINÇ AYAR
OLANAĞI



KUMANDA
PANOSU



PASLANMAZ
ÇELİKTEN
YAPILMIŞ, IP
68 KORUMA
SINIFINA
SAHİP BUTON
VE SİNYAL
LAMBALARI



HAREKET VE
TAŞIMA KO-
LAYLIĞI



ÖN VE ARKA
HAVALANDIR-
MA KANAL-
LARI

SESSİZ KOMPRESÖR / SILENT COMPRESSOR

ÖZELLİKLER

- 10 Litre tank hacmi
- Yaklaşık 35 desibel gürültü seviyesi
- Tank ve çıkış basıncı göstergeleri
- Sac malzemeden yapılmış; fırın boyalı gövde yapısı
- Basınç ayarlama ve ayarlanan basıncı izleyebilme olanağı
- Boşaltma musluğu
- Emniyet valfi
- Elektrikli basınç anahtarı
- Kontaktör yardımıyla sürülen elektrik motoru
- IP 65 koruma sınıfına sahip buton ve sinyal lambaları
- Isınmayı önleyen ön ve arka havalandırma kanalları
- 1,5 metre IEC enerji kablosu
- 6-4 mm çaplı kaplinler yardımıyla 2 adet hortum çıkışı alabilme olanağı
- 3 YIL GARANTİ SÜRESİ

TEKNİK ÖZELLİKLER

| TEKNİK ÖZELLİKLER / TECHNICAL SPECIFICATION | VERİLER / DATA |
|--|----------------|
| Voltaj değeri / Nominal voltage | 230V / 50 Hz |
| Boyutlar (GxDxY) / Dimensions (WxDxH) | 35x55x62 cm |
| Ağırlık / Weight | Ap. 33,5 kg |
| Hava kapasitesi (Serbest hava verimi)/Air capacity-FAD (free air delivery) | 74 lt / min |
| Maksimum çalışma basıncı | Up to 10 bar |
| Gürültü seviyesi / Noise level | ~ 35 dB |
| Filtreleme derecesi / Filtration degree | Optional |
| Filtre su boşaltma / Filter condensate system | Optional |
| Filtre elemanının türü / Filter element | Optional |
| Çalıştırma düğmesi ve lambaların koruma sınıfı /Protection class of button and signal lamp | IP 65 |
| Kazan kapasitesi / Tank capacity | 10 lt |
| Kazan yoğunlaşma suyu boşaltma /Tank condensate | Manual |
| Çıkış hortum çapları / Outlet hose diameter | ø 4-6 mm |

SESSİZ KOMPRESÖR / SILENT AND OILLESS COMPRESSOR



SESSİZ KOMPRESÖR / SILENT AND OILLESS COMPRESSOR

Sessiz ve yağsız özellikte üretilen kompresörlerimiz çevre dostudur. Yiyecek içecek endüstrisinde, diş kliniklerinde, eğitim merkezlerinde, sağlık merkezlerinde ve bilimsel deneylerde kullanılabilir.

AVANTAJLARI

- Kompresör motoru; mükemmel tasarım sisteminden dolayı dayanıklı, verimli, performanslı olup enerji tasarruf sistemine sahiptir.
- Piston segmanı için yeni geliştirilmiş çevre dostu materyaller kullanılmaktadır. Çevre kirliliğine neden olacak herhangi bir şey veya zararlı yağ içermemektedir.
- Silindir yüzey sertleştirme yöntemiyle üretilmiştir. Hafif olup; aşınma direnci ve termal dayanıklılığı yüksektir. Bu durum kompresörün ömrünü uzatır ve bakım ihtiyacının azalmasına yardımcı olur.
- Hava sübapları işveç yapımı olup özel bir çelik malzeme kullanılmıştır. Sübaplar üzerinde kompresörün ömrü boyunca sabit bir performans sergilemesini garanti eden özel bir işlem uygulanmıştır.
- Hava emiş yöntemi, sessiz özelliğe sahip elektrik motoru, özel yataklama yöntemleri gibi yenilikler; diğer teknolojilerle kıyaslandığında daha sessiz bir çalışma ortamını garanti eder.
- Değişik basınçlar altındaki aşırı yük koruması kompresörün sabit ve düzenli olarak çalışmasını sağlar. Kompresörümüz bilimsel bir tasarımın sonucu olup çalıştırılması ve bakımı oldukça kolaydır.

TEKNİK ÖZELLİKLER

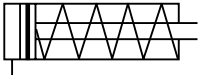
| TEKNİK ÖZELLİKLER / TECHNICAL SPECIFICATION | XLBM12L | XLBM24L |
|--|-----------------------|-----------------------|
| Voltaj değeri / Nominal voltage | 220V / 50 Hz | 220V / 50 Hz |
| Boyutlar (GxDxY) / Dimensions (WxDxH) | 48x23x56 cm | 56x24x60 cm |
| Ağırlık / Weight | 17 kg. | 19 kg. |
| Hava kapasitesi (Serbest hava verimi)/Air capacity-FAD (free air delivery) | 165 lt/min | 165 lt/min |
| Çalışma basıncı / Operating pressure | 8 bar | 8 bar |
| Sıcaklık koruma derecesi / Thermal protection (C) | 135 C | 135 C |
| Gürültü seviyesi / Noise level | ~ 58 dB | ~ 58 dB |
| Çevre sıcaklığı/Environment temperature (C) | (-5)-40 C | (-5)-40 C |
| Elektrik motor gücü/Power | 750 Watt (1Hp) | 750 Watt (1Hp) |
| Devir sayısı (dev/dak)/R-speed (R/min) | 1680/1480 | 1680/1480 |
| Bobin malzemesi/Coil material | Bakır tel/Copper wire | Bakır tel/Copper wire |
| Kazan kapasitesi / Tank capacity | 12 lt. | 24 lt. |
| Kazan yoğuşma suyu boşaltma /Tank condensate | Manuel | Manuel |
| Çıkış hortum çapları / Outlet hose diameter | Obtional | Obtional |

PNÖMATİK-ELEKTROPNÖMATİK EĞİTİM SETİ / PNEUMATIC-ELECTROPNEUMATIC TRAINING SET İŞ ELEMANLARI



TEK ETKİLİ SİLİNDİR

20x50 ölçüsünde, manyetik özelliğindedir. Silindir hareketinin algılanması için piston kolu üzerinde kam bulunmaktadır.



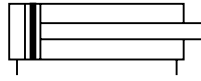
Made in Italy

MDL-ADO013



ÇİFT ETKİLİ SİLİNDİR

20x100 ölçüsünde, manyetik özelliğindedir. Silindir hareketinin algılanması için piston kolu üzerinde kam bulunmaktadır.



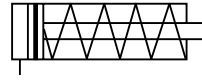
Made in Italy

MDL-ADO014



ŞEFFAF SİLİNDİR (TEK ETKİLİ)

Şeffaf tip, 20x50 ölçüsünde, manyetik özelliğindedir. Silindir hareketinin algılanması için piston kolu üzerinde kam bulunmaktadır.



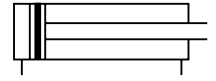
Made in Turkey

MDL-ADO033



ŞEFFAF SİLİNDİR (ÇİFT ETKİLİ)

Şeffaf tip, 20x100 ölçüsünde, manyetik özelliğindedir. Silindir hareketinin algılanması için piston kolu üzerinde kam bulunmaktadır.



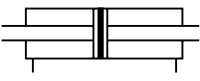
Made in Turkey

MDL-ADO034



ŞEFFAF SİLİNDİR (ÇİFT KOLLU)

Şeffaf tip, çift kollu, 20x100 ölçüsünde, manyetik özelliğindedir. Silindir hareketinin algılanması için piston kolları üzerinde kam bulunmaktadır.



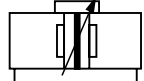
Made in Turkey

MDL-ADO035



MİLSİZ (RODLESS) SİLİNDİR

16x100 mm ölçüsünde milsiz silindir. Piston hareketinin sensörler tarafından algılanması için manyetik özelliğindedir.



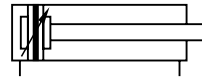
Made in Italy

MDL-ADO017



KISA STROKLU SİLİNDİR

12x50 mm ölçüsünde, çift etkili, kısa stroklu silindir. Piston hareketinin sensörler tarafından algılanması için manyetik özelliğindedir.



Made in Italy

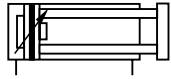
MDL-ADO016

PNÖMATİK-ELEKTROPNÖMATİK EĞİTİM SETİ / PNEUMATIC-ELECTROPNEUMATIC TRAINING SET İŞ ELEMANLARI



KIZAKLI SİLİNDİR

16x50 mm ölçüsünde çift etkili kızaklı silindir. 2 ayrı noktadan yataklığı için mil dönmez özelliğindedir. Piston hareketinin algılanması için manyetik özelliğindedir.



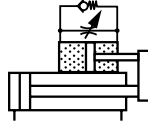
Made in Italy

MDL-ADO018



HİDROPNÖMATİK SİLİNDİR

40x100 mm ölçüsünde çift etkili hidropnömatik silindir. Pnömatiğin en önemli dezavantajı olan düzensiz hız sorununa çözüm bulmak amacıyla geliştirilmiştir. Pnömatik özellikte bir silindir, hidrolik özellikte bir silindir ve hidrolik tankla donatılmıştır.



Made in Italy

MDL-ADO019



DÖNER SİLİNDİR

Açısal dönüş hareketlerinin elde edilmesinde kullanılır. Dönme açısı 0-180°, tork değeri 0,39-2,9 Nm değerindedir. Manyetik özellikte olup farklı tip bağlantı yöntemleri sayesinde kullanım esnekliği sağlanmıştır.



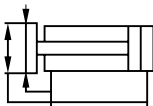
Made in Italy

MDL-ADO021



TUTUCU (GRİPPER)

16-20-32 mm çap seçeneğine sahiptir. Tutma ve taşıma işlemleri için kullanılır. Tork değeri 15-70 Nm değerindedir. Açısal tip ayaklara sahiptir.



Made in Italy

MDL-ADO022



PNÖMATİK MOTOR

Tabanca tipi, alüminyum gövdeli pnömatik motor. Boşta devir 2200 dev/dak, 300W gücünde, 1,23 kg ağırlık, 1-10 mm matkap bağlayabilme olanağı.



Made in Taiwan

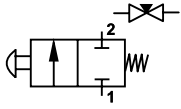
MDL-ADO020

PNÖMATİK-ELEKTROPNÖMATİK EĞİTİM SETİ / PNEUMATIC-ELECTROPNEUMATIC TRAINING SET YÖN KONTROL VALFLERİ (YKV)



2/2 BASMA BUTONLU

2/2 Normalde kapalı/açık, buton kumandalı yön kontrol valfi. Sertleştirilmiş ve kaplanmış tip bir alüminyum altlık yardımıyla uygulama paneli üzerine kolayca takılıp çıkarılabilir.



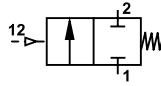
Made in Italy

MDL ADO169



2/2 TEK HAVA UYARILI

2/2 Normalde kapalı, tek hava uyarılı yön kontrol valfi. Sertleştirilmiş ve kaplanmış tip bir alüminyum altlık yardımıyla uygulama paneli üzerine kolayca takılıp çıkarılabilir.



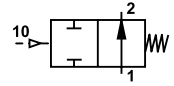
Made in Italy

MDL-ADO023NK



2/2 TEK HAVA UYARILI

2/2 Normalde açık, tek hava uyarılı yön kontrol valfi. Sertleştirilmiş ve kaplanmış tip bir alüminyum altlık yardımıyla uygulama paneli üzerine kolayca takılıp çıkarılabilir.



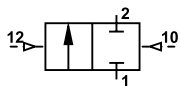
Made in Italy

MDL-ADO023NA



2/2 ÇİFT HAVA UYARILI

2/2 Çift hava uyarılı yön kontrol valfi. Sertleştirilmiş ve kaplanmış tip bir alüminyum altlık yardımıyla uygulama paneli üzerine kolayca takılıp çıkarılabilir.



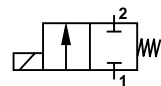
Made in Italy

MDL-ADO024



2/2 TEK BOBİNLİ

2/2 Normalde kapalı/açık, tek bobinli yön kontrol valfi. Sertleştirilmiş ve kaplanmış tip bir alüminyum altlık yardımıyla uygulama paneli üzerine kolayca takılıp çıkarılabilir.



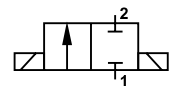
Made in Italy

MDL-ADO084



2/2 ÇİFT BOBİNLİ

2/2 Çift bobinli yön kontrol valfi. Sertleştirilmiş ve kaplanmış tip bir alüminyum altlık yardımıyla uygulama paneli üzerine kolayca takılıp çıkarılabilir.



Made in Italy

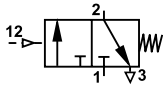
MDL-ADO170

PNÖMATİK-ELEKTROPNÖMATİK EĞİTİM SETİ / PNEUMATIC-ELECTROPNEUMATIC TRAINING SET YÖN KONTROL VALFLERİ (YKV)



3/2 TEK HAVA UYARILI

3/2 Normalde kapalı, tek hava uyarılı yön kontrol valfi. Sertleştirilmiş ve kaplanmış tip bir alüminyum altlık yardımıyla uygulama paneli üzerine kolayca takılıp çıkarılabilir.



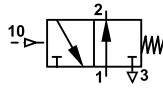
Made in Italy

MDL-ADO079



3/2 TEK HAVA UYARILI

3/2 Normalde açık, tek hava uyarılı yön kontrol valfi. Sertleştirilmiş ve kaplanmış tip bir alüminyum altlık yardımıyla uygulama paneli üzerine kolayca takılıp çıkarılabilir.



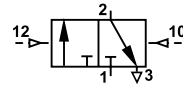
Made in Italy

MDL-ADO172



3/2 ÇİFT HAVA UYARILI

3/2 Çift hava uyarılı yön kontrol valfi. Sertleştirilmiş ve kaplanmış tip bir alüminyum altlık yardımıyla uygulama paneli üzerine kolayca takılıp çıkarılabilir.



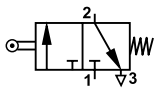
Made in Italy

MDL-ADO173



3/2 MAKARA KUMANDALI

3/2 Normalde kapalı, makara kumandalı yön kontrol valfi. Sağdan ve soldan uyarımlı olarak yapılabilir. Uygulama paneli üzerine kolayca takılıp çıkarılabilir.



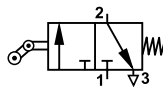
Made in Italy

MDL-ADO077



3/2 MAFSAL MAKARALI

3/2 Normalde kapalı, mafsal makara kumandalı yön kontrol valfi. Sağdan ve soldan uyarımlı olarak yapılabilir. Uygulama paneli üzerine kolayca takılıp çıkarılabilir.



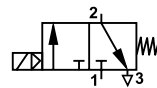
Made in Italy

MDL-ADO078



3/2 TEK BOBİNLİ

3/2 Normalde kapalı, tek bobinli yön kontrol valfi. Uygulama paneli üzerine kolayca takılıp çıkarılabilir.



Made in Italy

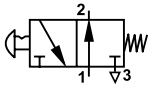
MDL-ADO110

PNÖMATİK-ELEKTROPNÖMATİK EĞİTİM SETİ / PNEUMATIC-ELECTROPNEUMATIC TRAINING SET YÖN KONTROL VALFLERİ (YKV)



3/2 ACIL STOP, MANTAR BUTONLU

3/2 Normalde açık, mantar butonlu acil stop valfi. Sertleştirilmiş ve kaplanmış tip bir alüminyum altlık yardımıyla uygulama paneli üzerine kolayca takılıp çıkarılabilir.



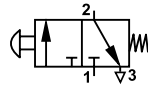
Made in Italy

MDL-ADO047



3/2 BASMA BUTONLU

3/2 Normalde kapalı, buton kumandalı yön kontrol valfi. Sertleştirilmiş ve kaplanmış tip bir alüminyum altlık yardımıyla uygulama paneli üzerine kolayca takılıp çıkarılabilir.



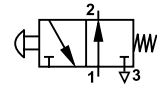
Made in Italy

MDL-ADO045



3/2 BASMA BUTONLU

3/2 Normalde açık, buton kumandalı yön kontrol valfi. Sertleştirilmiş ve kaplanmış tip bir alüminyum altlık yardımıyla uygulama paneli üzerine kolayca takılıp çıkarılabilir.



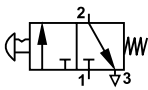
Made in Italy

MDL-ADO046



3/2 ÇEVİRMELİ BUTONLU

3/2 Çevirmeli buton (kilitli kalıcı levye) kumandalı yön kontrol valfi. Sertleştirilmiş ve kaplanmış tip bir alüminyum altlık yardımıyla uygulama paneli üzerine kolayca takılıp çıkarılabilir.



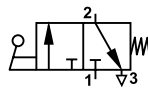
Made in Italy

MDL-ADO048



3/2 KOL KUMANDALI

3/2 Normalde kapalı, kol kumandalı yön kontrol valfi. Sertleştirilmiş ve kaplanmış tip bir alüminyum altlık yardımıyla uygulama paneli üzerine kolayca takılıp çıkarılabilir.



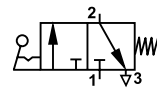
Made in Italy

MDL-ADO050



3/2 KOL KUMANDALI, TIRNAKLI

3/2 Kalıcı tip, kol kumandalı yön kontrol valfi. Sertleştirilmiş ve kaplanmış tip bir alüminyum altlık yardımıyla uygulama paneli üzerine kolayca takılıp çıkarılabilir.



Made in Italy

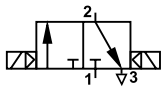
MDL-ADO0171

PNÖMATİK-ELEKTROPNÖMATİK EĞİTİM SETİ / PNEUMATIC-ELECTROPNEUMATIC TRAINING SET YÖN KONTROL VALFLERİ (YKV)



3/2 ÇİFT BOBINLİ

3/2 Çift bobinli yön kontrol valfi. Sertleştirilmiş ve kaplanmış tip bir alüminyum altlık yardımıyla uygulama paneli üzerine kolayca takılıp çıkarılabilir.



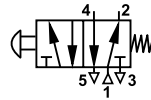
Made in Italy

MDL-ADO174



5/2 BASMA BUTONLU

5/2 Buton kumandalı yön kontrol valfi. Sertleştirilmiş ve kaplanmış tip bir alüminyum altlık yardımıyla uygulama paneli üzerine kolayca takılıp çıkarılabilir.



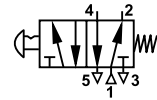
Made in Italy

MDL-ADO051



5/2 ÇEVİRMELİ BUTONLU

5/2 Çevirmeli buton (kilitli kalıcı levye) kumandalı yön kontrol valfi. Alüminyum ve plastik altlıklar yardımıyla uygulama paneli üzerine kolayca takılıp çıkarılabilir.



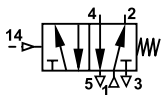
Made in Italy

MDL-ADO052



5/2 TEK HAVA UYARILI

5/2 Tek hava uyarılı yön kontrol valfi. Sertleştirilmiş ve kaplanmış tip bir alüminyum altlık yardımıyla uygulama paneli üzerine kolayca takılıp çıkarılabilir.



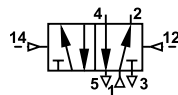
Made in Italy

MDL-ADO080



5/2 ÇİFT HAVA UYARILI

5/2 Çift hava uyarılı yön kontrol valfi. Sertleştirilmiş ve kaplanmış tip bir alüminyum altlık yardımıyla uygulama paneli üzerine kolayca takılıp çıkarılabilir.



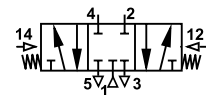
Made in Italy

MDL-ADO081



5/3 ÇİFT HAVA UYARILI, KM

5/3 Çift hava uyarılı yön kontrol valfi. Yay merkezlemeli, merkez konumu kapalı. Uygulama paneli üzerine kolayca takılıp çıkarılabilir.



Made in Italy

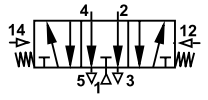
MDL-ADO083

PNÖMATİK-ELEKTROPNÖMATİK EĞİTİM SETİ / PNEUMATIC-ELECTROPNEUMATIC TRAINING SET YÖN KONTROL VALFLERİ (YKV)



5/3 ÇİFT HAVA UYARILI, A.M.

5/3 Çift hava uyarılı yön kontrol valfi. Yay merkezlemeli, açık merkez. Uygulama paneli üzerine kolayca takılıp çıkarılabilir.



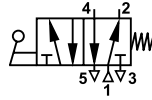
Made in Italy

MDL-ADO082



5/2 KOL KUMANDALI

5/2 Kol kumandalı, yay dönüşlü yön kontrol valfi. Uygulama paneli üzerine kolayca takılıp çıkarılabilir.



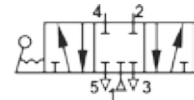
Made in Italy

MDL-ADO053



5/3 KOL KUMANDALI K.M.

5/3 Kol kumandalı, yay merkezlemeli, kapalı merkez yön kontrol valfi. Uygulama paneli üzerine kolayca takılıp çıkarılabilir.



Made in Italy

MDL-ADO076



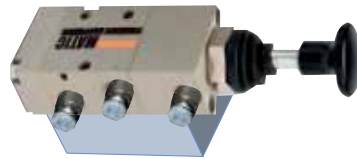
5/3 KOL KUMANDALI, AM

5/3 Kol kumandalı, tırnaklı, yay merkezlemeli, açık merkez yön kontrol valfi. Uygulama paneli üzerine kolayca takılıp çıkarılabilir.



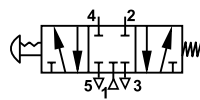
Made in Italy

MDL-ADO175



5/3 İTME VE ÇEKME

5/3 İtme ve çekmeli, kapalı merkez yön kontrol valfi. Tırnaklı, kalıcı tip. Uygulama paneli üzerine kolayca takılıp çıkarılabilir.



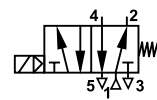
Made in Italy

MDL-ADO176



5/2 TEK BOBİNLİ

5/2 Tek bobinli yön kontrol valfi. 24VDC özellikle olup bobinlere enerji vermeden manuel olarak konumu değiştirilebilir.



Made in Italy

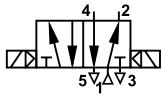
MDL-ADO111

PNÖMATİK-ELEKTROPNÖMATİK EĞİTİM SETİ / PNEUMATIC-ELECTROPNEUMATIC TRAINING SET YÖN KONTROL VALFLERİ (YKV)



5/2 ÇİFT BOBINLİ

5/2 Çift bobinli yön kontrol valfi. 24VDC özellikte olup bobinlere enerji vermeden manuel olarak konumu değiştirilebilir.



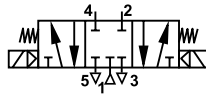
Made in Italy

MDL-ADO112



5/3 ÇİFT BOBINLİ, K.M.

5/3 Çift bobinli, yay merkezlemeli, kapalı merkez yön kontrol valfi. 24VDC özellikte olup bobinlere enerji vermeden manuel olarak konumu değiştirilebilir.



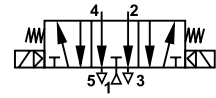
Made in Italy

MDL-ADO113



5/3 ÇİFT BOBINLİ, A.M.

5/3 Çift bobinli, yay merkezlemeli, açık merkez yön kontrol valfi. 24VDC özellikte olup bobinlere enerji vermeden manuel olarak konumu değiştirilebilir.



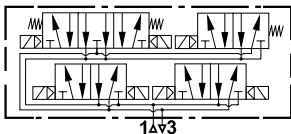
Made in Italy

MDL-ADO114



PLEYT BAĞLANTILI VALF GRUBU

4'lü pleyt üzerine bağlı, 1 adet 5/2 tek bobinli, 2 adet 5/2 çift bobinli, 1 adet 5/3 çift bobinli, kapalı merkez yön kontrol valfi. 24VDC özellikte olup bobinlere enerji vermeden manuel olarak konumu değiştirilebilir.



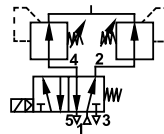
Made in Italy

MDL-ADO115



ÇİFT BASINÇ OLUŞTURMA VALFİ

Pnömatik devrelerde 2 ayrı basınçta çalışma olanağı verir. Ayar oranı 0-3 bardır. 24VDC bobin kullanılmıştır. Bobin enerjilendiğinde basınç değişir.



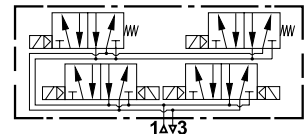
Made in Italy

MDL-ADO158



DİLİM (KASET) VALF

Dilim (kaset) valf. 3/2 veya 5/2 işlevinde, tek ya da çift bobin (24VDC) seçeneği olan 4 adet yön valfinden oluşur. 9 PIN ya da 25 PIN bağlantısına sahiptir.



Made in Italy

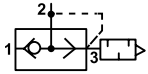
MDL-ADO116

PNÖMATİK-ELEKTROPNÖMATİK EĞİTİM SETİ / PNEUMATIC-ELECTROPNEUMATIC TRAINING SET MANTIK VALFLERİ



ÇABUK ATIK VALFİ

Yön kontrol valfini devre dışı bırakarak egzoz havasının kolayca dışarı atılmasını sağlar. Silindir vb. alıcıların hızlarını arttırmak amacıyla kullanılır.



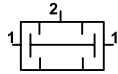
Made in Italy

MDL-ADO143



VE VALFİ

Güvenlik amacıyla iki butonla çalıştırmanın zorunlu olduğu uygulamalarda ya da VE mantığı uygulamalarında kullanılır.



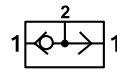
Made in Italy

MDL-ADO137



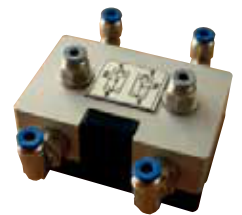
VEYA VALFİ

VEYA mantığının gerekli olduğu pnömatik devre uygulamalarında kullanılır.



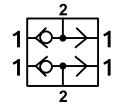
Made in Italy

MDL-ADO138



İKİZ VEYA VALFİ

İki adet veya valfinin tek gövde üzerine yerleştirilmesiyle oluşmuştur. Yer kazanımı ve kullanım kolaylığı açısından tercih nedenidir.



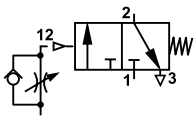
Made in Turkey

MDL-AD0176



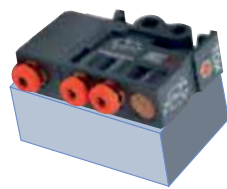
EVET (YES) VALFİ

EVET mantığının gerekli olduğu pnömatik devre uygulamalarında kullanılır.



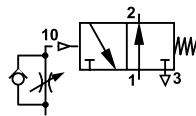
Made in Italy

MDL-ADO140



DEĞİL (NOT) VALFİ

DEĞİL mantığının gerekli olduğu pnömatik devre uygulamalarında kullanılır.



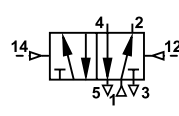
Made in Italy

MDL-ADO139



HAFIZA (MEMORY) VALFİ

HAFIZA mantığının gerekli olduğu pnömatik devre uygulamalarında kullanılır.



Made in Italy

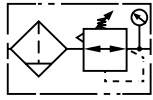
MDL-ADO141

PNÖMATİK-ELEKTROPNÖMATİK EĞİTİM SETİ / PNEUMATIC-ELECTROPNEUMATIC TRAINING SET HAVA HAZIRLAMA ELEMANLARI



ŞARTLANDIRICI BİRİMİ

Filtre, su tutucu özelliğe sahiptir. Basınç ayarlayıcı ise kilitlenebilir özelliktedir. İnsan sağlığı açısından yağlayıcı kullanılmamıştır.



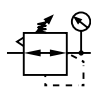
Made in Italy

MDL-ADO007



BASINÇ AYARLAYICI (REGÜLATÖR)

Basınç ayarlayıcı kilitlenebilir özelliktedir. Çıkış basıncı, üzerinde bulunan manometre yardımıyla görülebilir.



Made in Italy

MDL-ADO118



STANDART FİLTRE

Su tutuculu, 50 mikron hassasiyetinde, metal gövdeli (alüminyum döküm) filtre.



Made in Italy

MDL-ADO120



YAĞLAYICI

Yağlama miktarının izlenebilme özelliği, yağlama miktarı ayarı. Metal gövdeli (alüminyum döküm)



Made in Italy

MDL-ADO123



ULTRA HASSAS FİLTRE

0,01 Mikron hassasiyet, döküm gövde, kirlilik göstergesi. Kolay montaj ve kolay bakım özelliği



Made in Italy

MDL-ADO121



OTOMATİK BOŞALTIMA

Şamandıralı tip, her ölçüye uygun özellikte, çalışma ömrünü arttırır.



Made in Italy

MDL-ADO122



PARMAK TİP BASINÇ AYARLAYICI (REGÜLATÖR)

Mini tip basınç ayarlayıcı. Orta kademe basınç seviyelerinde hassas ayar olanağı sağlar.



Made in Italy

MDL-ADO119

PNÖMATİK-ELEKTROPNÖMATİK EĞİTİM SETİ / PNEUMATIC-ELECTROPNEUMATIC TRAINING SET AKIŞ KONTROL VALFLERİ (AKV)



ÇEK VALF

Metal gövdeli, havanın tek yönlü geçişine izin verir. Akış yönü okla üzerine işaretlenmiştir.



Made in Italy

MDL-ADO148



ÇEK VALFLİ AKIŞ KONTROL VALFİ

Uygulama paneli üzerine kolayca takılıp çıkarılabilir özelliğindedir. Hem giriş hem de çıkış havasının kontrolünde kullanılır. Akış miktarı bir ayar vidası yardımıyla ayarlanır.



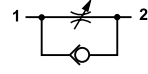
Made in Italy

MDL-ADO144



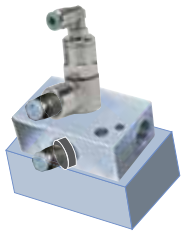
HAT TİPİ KISICI

Hem giriş hem de çıkış havasının kontrolünde kullanılabilir. Akış miktarı bir ayar vidası yardımıyla ayarlanır.



Made in Italy

MDL-ADO145



DURDURMA (STOP VALFİ)

Silindir, motor gibi alıcıların istem dışı hareketini önlemek amacıyla kullanılır.



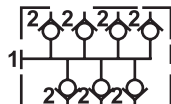
Made in Italy

MDL-ADO149



HAVA DAĞITICI

1 adet giriş (6mm), 7 adet çıkışa (4mm) sahiptir. Çıkışlara hortum takılmadığı müddetçe hava geçişine izin vermez. Uygulama paneli üzerine kolayca takılıp çıkarılabilir özelliğindedir.



Made in Turkey

MDL-ADO010



AÇMA-KAPAMA VALFİ

Kayar tip bir valftir. Hava akışını durdurduğu gibi çıkış tarafındaki havanın boşaltılmasını sağlar.



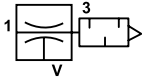
Made in Italy

MDL-ADO009



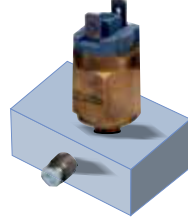
VAKUM ENJEKTÖRÜ

Basıncı hava kullanarak vakum elde eder. Vakum değeri bir düğme yardımıyla ayarlanabilir.



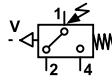
Made in Italy

MDL-ADO150



VAKUM ANAHTARI

Vakumla ilgili tutma ve taşıma uygulamalarında tutma kuvvetinin oluştuğunu bildirir.



Made in Italy

MDL-ADO152



VAKUM VANTUZU

20 mm çapında olup poliüretan malzemeden yapılmıştır.



Made in Italy

MDL-ADO151K



VAKUM VANTUZU VE ÇUBUĞU

Poliüretan malzemeden yapılmış 20 mm çapında bir vantuz ve yaylı tip uzatma çubuğundan oluşmuştur.



Made in Italy

MDL-ADO151U

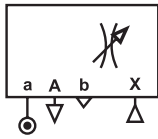
HİDROLİK / PNÖMATİK EĞİTİM SETLERİ

PNÖMATİK-ELEKTROPNÖMATİK EĞİTİM SETİ / PNEUMATIC-ELECTROPNEUMATIC TRAINING SET ZAMAN RÖLESİ VE BASINÇ ANAHTARI



PNÖMATİK ZAMAN RÖLESİ

Kompakt ve işlevsel yapı. Kullanım kolaylığı, hem normalde açık hem de normalde kapalı olarak kullanılabilir.



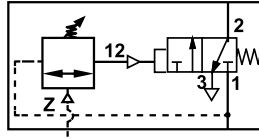
Made in Italy

MDL-ADO136



PNÖMATİK BASINÇ ANAHTARI

Hava basıncı belirli bir değere geldiğinde pnömatik sinyal oluşturur. Basınç değeri kolayca ayarlanabilir.



Made in Italy

MDL-ADO124

PNÖMATİK-ELEKTROPNÖMATİK EĞİTİM SETİ / PNEUMATIC-ELECTROPNEUMATIC TRAINING SET SENSÖRLER



BASINÇ SENSÖRÜ

Dijital göstergeli, 24VDC, özel ayak üzerine oturtulmuş, kablo bağlantıları için özel born vidaları, gövde üzerine semboller eklenmiştir.



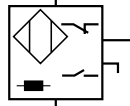
Made in Japan

MDL-ADO159



İNDÜKTİF SENSÖR

24VDC, sensöre özel olarak tasarlanmış taşıyıcı üzerine oturtulmuştur. Kablo bağlantıları için özel born vidaları kullanılmış olup gövde üzerine semboller eklenmiştir. NA ya da NK olarak kullanılabilmektedir.



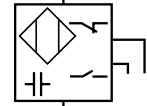
Made in France

MDL-ADO161



KAPASİTİF SENSÖR

24VDC, sensöre özel olarak tasarlanmış bir taşıyıcı üzerine oturtulmuştur. Kablo bağlantıları için özel born vidaları kullanılmış olup gövde üzerine semboller eklenmiştir. NA ya da NK olarak kullanılabilmektedir.



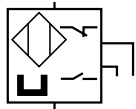
Made in France

MDL-ADO162



MANYETİK SENSÖR

24VDC, sensöre özel olarak tasarlanmış bir taşıyıcı üzerine oturtulmuştur. Kablo bağlantıları için özel born vidaları kullanılmış olup gövde üzerine semboller eklenmiştir. NA ya da NK olarak kullanılabilmektedir.



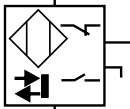
Made in France

MDL-ADO177



OPTİK SENSÖR (CİSİMDEN YANSIMALI)

24VDC, sensöre özel olarak tasarlanmış bir taşıyıcı üzerine oturtulmuştur. Kablo bağlantıları için özel born vidaları kullanılmış olup gövde üzerine semboller eklenmiştir. NA ya da NK olarak kullanılabilmektedir.



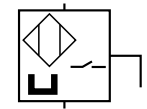
Made in France

MDL-ADO163



SİLİNDİR ÜSTÜ SENSÖR+KELEPÇE

24VDC, iki ya da üç kablolu, 1,5 m kablo boyu, kablo uçlarında erkek born jakları, kelepçeli, ayar ve sabitleme kolaylığı.



Made in Italy

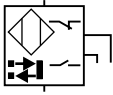
MDL-ADO160

PNÖMATİK-ELEKTROPNÖMATİK EĞİTİM SETİ / PNEUMATIC-ELECTROPNEUMATIC TRAINING SET SENSÖRLER



OPTİK SENSÖR (REFLEKTÖRLÜ)

24VDC, özel bir bağlantı ayağı üzerine oturtulmuştur. Reflektörle birlikte kullanılır. Reflektörün alüminyum panel üzerine montajı için özel altlığı mevcuttur.



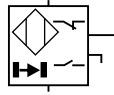
Made in France

MDL-ADO164



OPTİK SENSÖR (ALICI- VERİCİLİ)

24VDC, sensöre özel olarak tasarlanmış bir taşıyıcı üzerine oturtulmuştur. Kablo bağlantıları için özel born vidaları kullanılmış olup NA ya da NK olarak kullanılabilir.



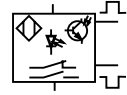
Made in France

MDL-ADO177



FİBER OPTİK SENSÖR

24VDC, sensöre özel olarak tasarlanmış bir taşıyıcı üzerine oturtulmuştur. Kablo bağlantıları için özel born vidaları kullanılmış olup NA ya da NK olarak kullanılabilir. Kablonun kesilmesi için özel bir bıçak kullanılır.



Made in Japan

MDL-ADO165



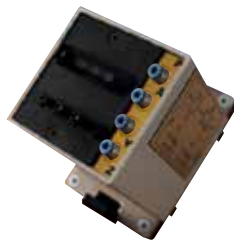
BASINÇ ANAHTARI

24VDC, özel olarak tasarlanmış bir taşıyıcı üzerine oturtulmuştur. Kablo bağlantıları için özel born vidaları kullanılmış olup NA ya da NK olarak kullanılabilir. Basınç ayarı çok kolaydır.



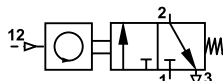
Made in Italy

MDL-ADO157



PNÖMATİK SAYICI

Pnömatik sinyali pnömatik sinyale dönüştürür. Giriş, çıkış, sıfırlama (reset), sayma olarak 4 bağlantısı vardır. Özel olarak tasarlanmış bir gövde üzerine oturtulmuş olup alüminyum panel üzerine kolaylıkla sökülüp takılabilir.



Made in Germany

MDL-ADO178



ORANSAL REGÜLATÖR

0-10V ya da 4-20mA sinyal girişi, elektrik akımının büyüklüğüne göre çıkış basıncının ayarlanması mümkündür. RS232 bağlantı



Made in Italy

MDL-ADO117

PNÖMATİK-ELEKTROPNÖMATİK EĞİTİM SETİ / PNEUMATIC-ELECTROPNEUMATIC TRAINING SET YARDIMCI ELEMANLAR



MANOMETRE

0-12 bar, 40 mm çapında, bar ya da psi olarak basıncı görebilme özelliği vardır. Arkadan bağlantılıdır.



Made in Italy

MDL ADO011



HORTUM KESME MAKASI

PU, PA gibi plâstik hortumların dik olarak kesilebilmesi için kullanılır. Hızlı ve güvenilir kesme sağlar.



Made in Turkey

MDL-ADO168



SINIR ANAHTARI

Soldan ve sağdan uyarılı olarak kullanılabilir. Kablo bağlantıları için özel born vidaları kullanılmış olup NA ya da NK olarak kullanılabilir. Uygulama paneli üzerine kolayca takılıp çıkarılabilir özelliindedir.



Made in Italy

MDL-ADO090



MALZEME KABI

Pnömatik malzemelerin konulması amacıyla 600x400x330 mm boyutunda, dayanıklı plastik malzemedan yapılmıştır. İsteğe bağlı olarak; 2 ya da 3 katlı olarak kullanılabilir.



Made in Turkey

MDL-ADO 180